



Service à la clientèle en temps réel
NETCUBECARE™

Il est possible d'accéder à distance aux systèmes E-CUBE d'ALPINION par le biais du service NET CUBE CARE™ pour un dépannage efficace. Le service NET CUBE CARE™, le service d'accès réseau unique d'ALPINION, permet à l'équipe du service à la clientèle ALPINION de fournir une assistance immédiate et de mettre votre système à jour avec les dernières mises à niveau. Le service NET CUBE CARE™ est en option - pour plus de renseignements, veuillez contacter l'équipe du service à la clientèle ALPINION à l'adresse service@alpinion.com.

ALPINION MEDICAL SYSTEMS
« Nous sommes des professionnels
de l'échographie »



ALPINION MEDICAL SYSTEMS

Verdi Tower, 72, Digital-ro 26-gil, Guro-gu, Seoul, 08393, Korea
Page d'accueil www.alpinion.com
E-mail international@alpinion.com
TEL +82-2-3282-0900
FAX +82-2-851-5591



Touchez vos pratique au quotidien

Il se peut que des images cliniques individuelles aient été recadrées pour mieux visualiser la pathologie.

Microsoft et Windows sont des marques de commerce de Microsoft Corporation.
Intel Core est le nom de marque d'Intel Corporation.



Copyright©2014 ALPINION MEDICAL SYSTEMS CO.,LTD. Tous droits réservés.
Le contenu du catalogue peut être modifié, en raison des améliorations en matière de performance, sans qu'un préavis soit adressé aux clients.

MKT-E11-PC-F1605-V.1.0



Touchez
vos pratique
au quotidien

Maintenant, c'est vous que le système E-CUBE 11 va faire évoluer.

Au fil des ans, vos feedbacks ont guidé toutes nos avancées technologiques, nous permettant d'évoluer et de proposer des options encore meilleures en matière de soins dans le cadre de la série E-CUBE. Nous avons écouté nos clients et continué à développer la famille de produits E-CUBE, en ajoutant le tout dernier système E-CUBE 11 à la gamme.

Nous avons introduit une nouvelle conception plus intuitive et nous proposons une assistance et des mises à jours durant toute la durée de vie du produit, sans que vous ayez besoin d'investir davantage. Le nouveau système échographique E-CUBE 11, avec son architecture évolutive, vous permet de vous adapter aux dernières avancées afin de rester concentré sur les soins à apporter à vos patients.

Les soins de santé de qualité sont désormais plus accessibles que jamais auparavant grâce au système E-CUBE 11 qui présente des technologies innovantes.



Flux de travail intelligent

Permet de maximiser l'efficacité en matière d'utilisation et le nombre de patients examinés grâce à l'innovation au bout du doigt



Meilleure performance

Permet d'optimiser les préréglages grâce à l'amélioration des algorithmes de traitement d'imagerie numérique



Meilleurs soins aux patients

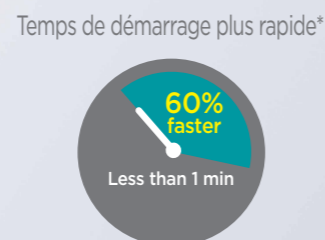
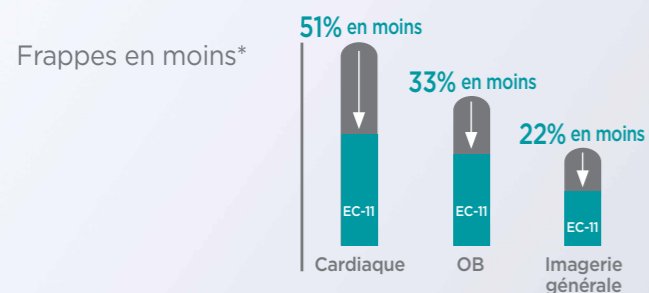
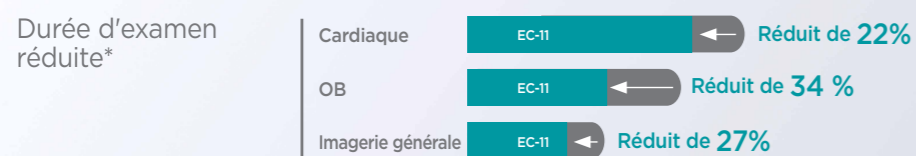
Permet de vous donner des avantages en matière de diagnostic grâce au transfert des applications et technologies les plus avancées d'ALPINION vers le nouveau système E-CUBE 11



Flux de travail intelligent

Travaillez de façon plus intelligente et plus rapide

Afin d'améliorer l'efficacité des examens, le système E-CUBE 11 a été repensé pour simplifier et rationaliser l'utilisation quotidienne. Notre interface d'écran tactile intuitive, similaire à celle d'une tablette, est conçue pour réduire les manipulations avant d'atteindre les éléments souhaités. Elle vous permet aussi de vous concentrer davantage sur vos patients grâce à la rapidité des réponses et à la sélection précise des touches.



*Par rapport à un système classique



Écran tactile capacitif de 10,4 pouces, affichage haute résolution avec la technologie de réponse immédiate permettant une **sélection précise et rapide des touches**



Le nombre accru de touches utilisateur programmables offre **des commandes utilisateur simplifiées et personnalisées**



Écran à DEL Full HD de 21,5 pouces de diagonale avec technologie IPS (« In-Plane Switching » en anglais)

- Large moniteur à DEL Full HD, le plus grand de sa catégorie
- Offre un angle de vue plus large pour une contrainte visuelle réduite
- Fournit une résolution de contraste améliorée



Retrait par coulissement et fixation du filtre à air simples pour un nettoyage facilité

Le SSD (Solid-State Drive) intégré augmente l'efficacité du processus

- Démarrage rapide
- Protection des données plus stable
- Moins de perte de données
- Temps de réponse plus rapide pour l'écriture et la lecture des données

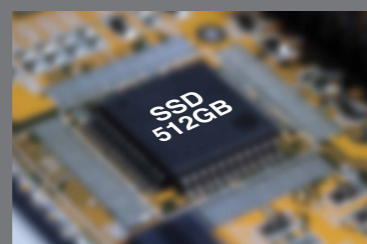


Le panneau de commande à DEL et le clavier couleur rétroéclairés vous aident à **localiser facilement la position des touches dans un grand nombre de conditions d'éclairage**



L'intégration à Microsoft® Windows® 7 du processeur à vitesse de calcul exceptionnelle (Intel® Core™ i7) permet de répondre aux exigences de l'ordinateur :

- Proposer rapidement des images de très haute qualité
- Améliorer la stabilité du système et la sécurité du réseau
- Améliorer la compatibilité avec des systèmes médicaux électroniques



Le clavier tactile et numérique coulissant offre **une plus grande flexibilité pour satisfaire les préférences des utilisateurs**



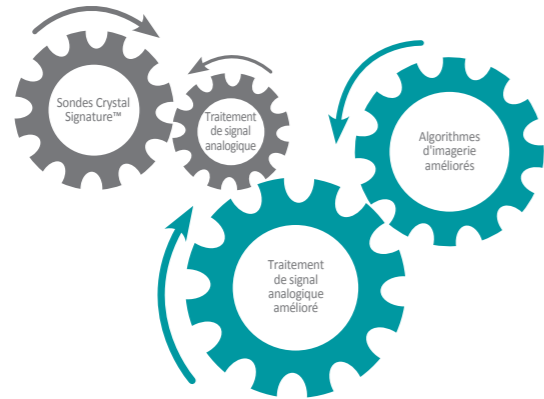
LAN sans fil pour un **transfert de données PACS sans aucune limitation en termes d'espace**



Meilleure performance

Performance pour aller plus loin

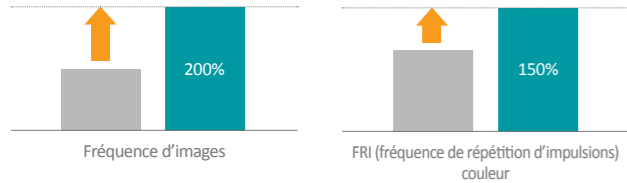
Le système E-CUBE 11 offre une qualité d'image uniforme, obtenue grâce à nos algorithmes de traitement de signal numérique et d'imagerie améliorés. L'intégration optimisée avec notre sonde avancée maximise la qualité de l'image. Grâce aux remarquables détails et à la quantité réduite d'artefacts, vous pouvez établir un diagnostic en toute confiance.



Technologie permettant l'augmentation de la fréquence d'images

Sans le compromis entre la fréquence des images et la qualité de celles-ci de l'architecture traditionnelle.

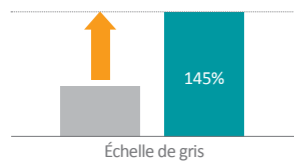
Vous pouvez bénéficier à la fois d'images échographiques très détaillées et d'une résolution temporelle supérieure en termes de fréquence d'images. La comparaison du système E-CUBE 11 par rapport aux systèmes classiques montre les avancées importantes qui ont été effectuées en termes de performance d'imagerie.



*Par rapport à un système classique
*Les résultats peuvent varier selon le mode d'examen ou la sonde utilisée.

Post-traitement adaptatif

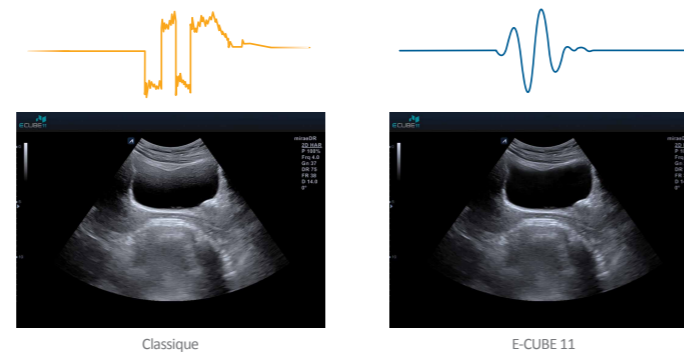
Le nouveau post-traitement avancé introduit un filtre d'image haute performance qui s'adapte en fonction de chaque application. Avec l'algorithme de signal avancé et fortement optimisé, la technologie améliorée Optimal Imaging Suite™(FullSRI™, SCI™, FCI™) fournit des détails importants, une définition des limites plus claire et une plus grande échelle de gris au niveau du tissu.



*Par rapport à un système classique

Touchez vos pratiques au quotidien

Formation de faisceau numérique HD



La plateforme avancée avec la formation de faisceau numérique HD, caractéristique du système E-CUBE 11, vous permet d'obtenir une résolution d'image remarquable « notamment dans la zone proche », renforçant l'uniformité.

Crystal Signature™



Technologie PZT classique - Les variations en matière de polarisation subies par les matériaux PZT ont des effets sur les propriétés piézoélectriques ainsi que sur le rapport signal-bruit (RSB)

Le matériau à base de cristal unique présente moins de variations en matière de polarisation

La technologie de pointe en matière de cristal unique, Crystal Signature™, d'ALPINION assure une sensibilité plus importante, une meilleure pénétration et une dégradation moindre due à la chaleur que les autres matériaux PZT classiques. Grâce à la sonde convexe volumique à cristal unique (SVC1-6H), une première dans le secteur, le système E-CUBE 11 prend totalement en charge les excellentes images 3D/4D pour de nombreux diagnostics.

Technologie permettant l'augmentation de la fréquence d'images

Post-traitement adaptatif

Formation de faisceau numérique HD

Crystal Signature™

Imagerie double

Nouvelle carte de mélange des couleurs

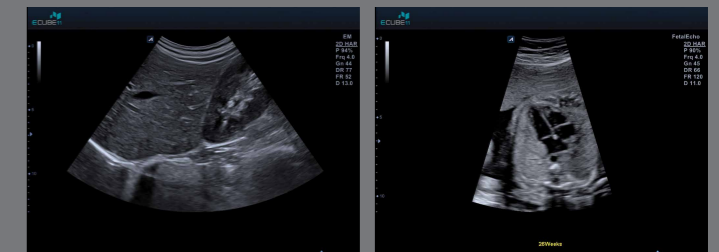


Technologie permettant l'augmentation de la fréquence d'images

Post-traitement adaptatif

Formation de faisceau numérique HD

Crystal Signature™





Meilleurs soins aux patients

Une avance en matière de diagnostic

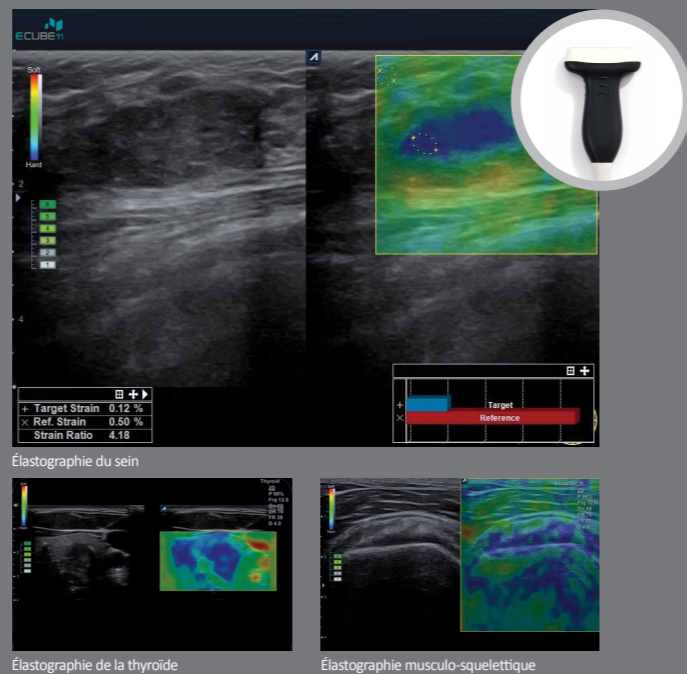
Le système E-CUBE 11 offre un large choix pour une couverture d'examen complète, dont des applications abdominale, vasculaire, cardiaque, musculo-squelettique, OB/GYN et pour les tissus superficiels, vous permettant de faire le meilleur choix possible. Nos outils d'imagerie avancée et automatisés vous aident à fournir le meilleur service médical à vos patients.



Élastographie

- Élastographie de déformation : ensemble émergent d'images échographiques pour montrer la rigidité relative des tissus
- L'efficacité et la précision du système E-CUBE 11 vous aideront à mieux caractériser les lésions et à améliorer le diagnostic ainsi que le suivi de vos patients
- Feedback en temps réel sur la qualité de compression (allant de 1 à 6), permettant de vous aider à suivre la compression

- **Sondes disponibles** L3-12H, L3-12HWD, EC3-10H, EV3-10H, VE3-10H
- **Préréglages disponibles** MSK, Breast, Thyroid, Gynecology, Urology



Volume Master™/LIVE HQ™

- **Volume Master™** (technologie de rendu 3D/4D)
 - Vous permet d'obtenir des plans reproductibles et de meilleures vues anatomiques que vous ne pourriez pas obtenir avec un balayage 2D
 - Les fonctions Rendu multiplan, Cube CT et Vue Coupes Multiples offrent les avantages cliniques de la scanographie ou de l'imagerie par résonance magnétique

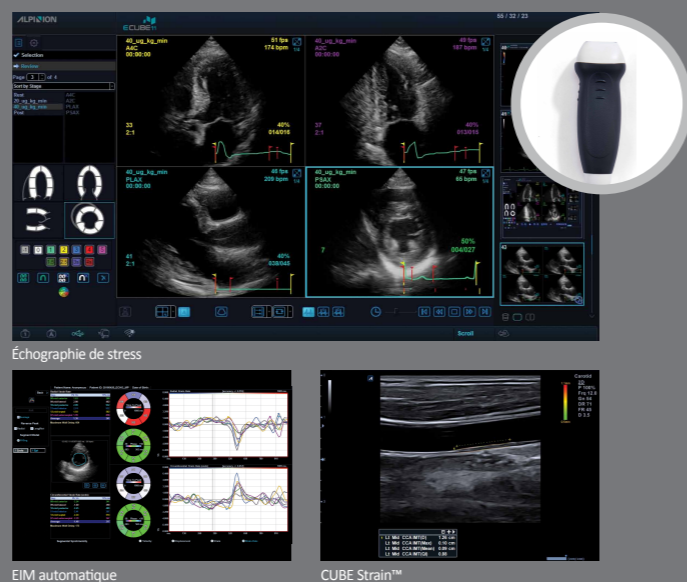
- **LIVE HQ™**
 - Outil de rendu de volume pour afficher des images plus réalistes
 - Vous aide à mieux comprendre les caractéristiques anatomiques

- **Sondes disponibles** SVC1-6H, VE3-10H
- **Préréglage disponible** OB/GYN



Échographie de stress/CUBE Strain™/EIM automatique

- **Échographie de stress**
 - Simplifie l'utilisation de la fonction Échocardiographie de stress associée au test sur tapis roulant pour établir un diagnostic en toute confiance
- **CUBE Strain™**
 - Imagerie échocardiographique de déformation et du taux de déformation : méthode non invasive pour évaluer la fonction du myocarde
 - Technologie du suivi de speckle 2D permettant une analyse indépendante de l'angle pour une évaluation plus précise
- **EIM automatique**
 - Vous permet de mesurer automatiquement l'épaisseur intima-média des artères carotides
 - Permet une évaluation plus fiable et reproductible

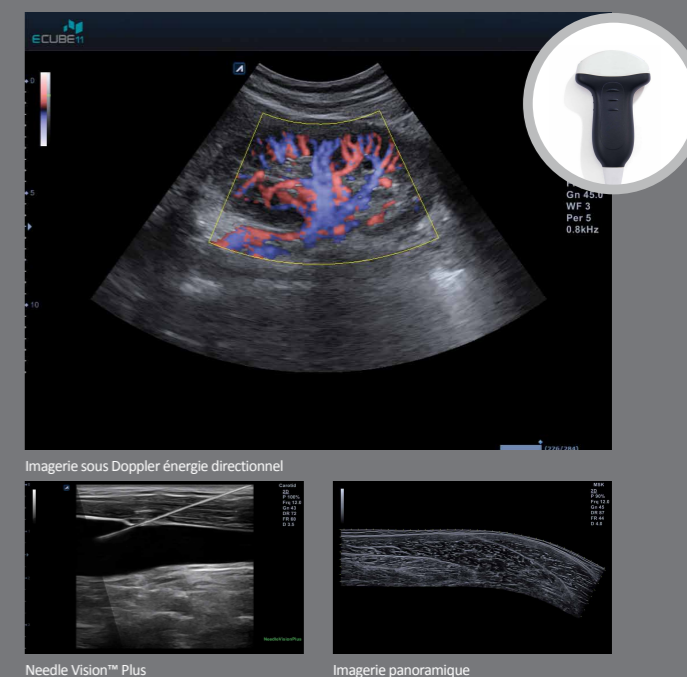


IDED/Needle Vision™, Needle Vision™ Plus/Imagerie panoramique

- **IDED** (imagerie sous Doppler énergie directionnel)
 - Des informations claires et précises sur la direction et les variations du flux sanguin permettent d'évaluer rapidement les vaisseaux sanguins et le fonctionnement vasculaire avec une très haute sensibilité
 - Option utile pour détecter un faible débit sanguin dans les vaisseaux périphériques : vaisseaux rénaux et artère sylvienne

- **Needle Vision™**
 - La technologie d'orientation du faisceau offre une meilleure vision de la pointe et du corps de l'aiguille
 - Permet d'effectuer avec confiance les procédures associées à une aiguille et d'être assuré de la précision et de la sécurité du patient
 - Aide, au final, à réduire la durée de la procédure

- **Panoramic Imaging**
 - La technologie utile est étendue et offre une visibilité globale du muscle dans une vue unique
 - Offre une image plus compréhensible de la relation anatomique entre les structures



Sondes

Mises au point et fabriquées par ALPINION pour une performance acoustique inégalée

🌐 Sonde à cristal unique 🌐 Sonde haute densité * Un kit de biopsie est disponible

Convexe



SC1-6H 🌐🌐*
Cristal unique haute densité
OB, GYN, écho. foetale, abdominal,
rénal, médecine d'urgence



SC1-4HS 🌐🌐
Cristal unique haute densité, à
grand angle
Abdominal, rénal, OB, GYN, écho.
foetale, médecine d'urgence



SC1-4H 🌐🌐*
Cristal unique haute densité
Abdominal, rénal, OB, GYN,
écho. foetale, médecine
d'urgence

Convexe volumique



SVC1-6H 🌐🌐
Cristal unique volumique
haute densité
OB, GYN, écho. foetale,
abdominal

Endocavité



EC3-10H 🌐🌐*
Haute densité
Urologie, GYN, OB, écho. foetale,
médecine d'urgence



EV3-10H 🌐🌐*
Haute densité
GYN, OB, écho. foetale, médecine
d'urgence



VE3-10H 🌐
Haute densité
GYN, OB, écho. foetale, urologie

Linéaire



L3-12H 🌐🌐*
Haute densité
Carotide, vasculaire périphérique,
thyroïde, testicule, musculosquelettique,
poitrine, médecine d'urgence



L3-12H^{WP} 🌐
Haute densité, largeur 58 mm
Poitrine, thyroïde,
musculosquelettique

En phase



NSP1-5 🌐
Cristal unique
Cardiaque adulte, abdomen
profond, Doppler transcrânien,
médecine d'urgence

Pencil



CW5.0
Sonde de type crayon
Vasculaire périphérique (artériel
et veineux profond)



CW2.0
Sonde de type crayon
Cardiologie adulte (artériel profond),
transcrânien

* Il se peut que certaines sondes ne puissent pas être utilisées dans certains pays

Très rapidement



CUBE View™
Partage d'images en **temps réel**
Accès à distance avec
une tablette, un PC ou un
smartphone



Caractéristiques

- Dimensions (l x P x H) : 590 mm x 895 mm x 1455 -1695 mm
- Poids : 94 kg
- Moniteur à DEL Full HD de 21,5 pouces de diagonale
- Écran tactile capacitif HD de 10,4 pouces
- Bras du moniteur articulé
- Panneau de commandes réglable
- 3 ports de sonde actifs + 1 port OC type crayon
- Chauffe-gel intégré - 3 niveaux de température (31, 34, 37°C)
- Système d'exploitation : Windows 7
- DD/SSD 512 Go
- Processeur : Intel Core i7
- Connectivité DICOM 3.0 (en option)
- LAN sans fil pour le transfert des données PACS (en option)
- ECG à 3 dérivations (en option)



ECUBE11
Touch your daily practice